

# 亀井病院広報誌

夏

2024 Vol.51

PiPi  
ピピ

腎臓・高血圧内科部長 島久登

## 腎疾患の早期診断 早期治療に向けて

院長 濱尾 巧

第11回 腎・泌尿器疾患勉強会

新入職員のご紹介

栄養部 カメイのゴハン

彩り野菜のキーマカレー

## 腎疾患の早期診断・早期治療に向けて



島 久登

腎臓・高血圧内科部長

2024年4月より亀井病院に着任しました島 久登と申します。高校から地元である徳島を離れ、東北大学に進学後、医学部在学時から腎臓分野の基礎研究を始め、腎臓病学に興味を持ちました。全身をトータルで診ることのできる腎臓内科の道に進み、亀田総合病院、東北大学病院、川島病院で研鑽を積みました。腎臓専門医、高血圧専門医、総合内科専門医としての経験を活かし、亀井病院着任後に腎疾患、高血圧症を主に診療する科として腎臓・高血圧内科を発足し、診療にあたっています。

腎臓・高血圧内科は、腎臓領域の様々な疾患に対して質の高い早期診断・早期治療を行い、腎機能悪化を防ぐ・遅らせることを主な目的としております。また、腎機能が低下し、腎代替療法が必要になる際には、時間をかけて意思確認を行いながら、治療法の選択を一緒に進めていきます。高血圧症に対しては、原因を検討し、合併症や推定1日食塩摂取量などを評価しながら、ガイドラインに準じながらも、患者さま一人ひとりに合わせた治療を行います。高血圧の重症化や、新たな合併症の発症の予防を目的としております。

### 対応疾患：慢性腎臓病（CKD）、腎疾患全般から内科合併症まで

下記の疾患が対応可能です。CKD、腎疾患全般や高血圧症の他にも、脂質異常症の専門である動脈硬化専門医としてコレステロール、中性脂肪の異常の治療も行います。また、血漿交換療法専門医として、維持透析以外の様々なアフェレシス療法<sup>\*</sup>にも豊富な経験を有しておりますので、アフェレシス療法を必要とされる場合にはご相談ください。 ※アフェレシス療法：専用の装置や回路を用いて血液を体外へ取り出し、病気の原因となる物質を、血液中から「分離」して取り除く治療。

- 検尿異常（尿潜血、尿蛋白）
- 慢性腎炎
- ネフローゼ症候群
- 急性腎炎
- 急速進行性腎炎
- 保存期慢性腎不全
- 末期腎不全
- 急性腎障害
- 多発性嚢胞腎
- 遺伝性腎炎
- 高血圧
- 脂質異常症
- アフェレシス療法を必要とする疾患

### 尿蛋白定量検査の院内導入

これまで尿蛋白定量検査は外注に出していましたが、2024年5月より全自動便尿分析装置 AA01 の院内導入により、尿蛋白定量検査を院内で迅速に行うことが可能となりました。診察時に検査結果が出るため、治療方針の決定や治療効果の評価に大きく役立つと思われま

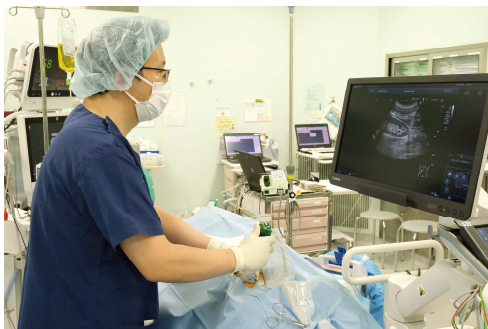


全自動便尿分析装置 AA01

## 腎生検

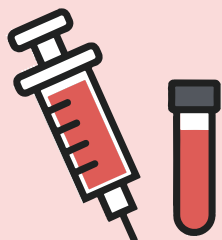
診断と治療方針決定のため、腎生検による病理学的診断が必要な場合には、**4～5日間程度の入院**で腎生検を行います。  
(入院期間には個人差があります)

生検は、経験豊富な医師がエコーガイド下で安全に行います。

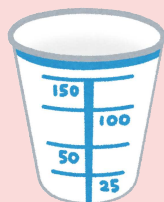


## ご紹介いただく先生方へ

腎臓・高血圧内科外来は、**月曜・木曜・土曜(第2、4週)**の9:00～12:00で行っております。対応疾患、下記に該当する患者さまがいらっしゃいましたら、ご紹介ください。はっきりしない場合でも、まずはご相談いただければと思います。



- 血液検査で
- ① **eGFR45未満** (40歳以上)
  - ② **eGFR60未満** (40歳未満)
  - ③ 3カ月以内に **30%以上のeGFRの低下**



- 尿検査で
- ① **蛋白尿 2+以上**
  - ② **尿蛋白/尿クレアチニン比 0.5g/gCr以上**
  - ③ **尿蛋白と血尿がともに陽性(1+以上)**

糖尿病患者では **eGFR5/年以上低下** の場合

また、2014年に、常染色体優性多発嚢胞腎(ADPKD)に対するトルバプタンが、世界初の腎不全進行抑制薬として承認されました。日本では左右の腎容積合計750mL以上、年間増大率5%以上であればトルバプタンの適応となります。多発性嚢胞腎協会PKD認定医として、これまで多くの患者さまにトルバプタンを導入してきました。適応かどうかも含め、ADPKDの患者さまで、トルバプタン治療に興味がある患者さまがいらっしゃいましたら、ご紹介ください。

## 第 11 回 腎・泌尿器疾患勉強会

2024年5月9日 徳島県医師会館にて、第11回 腎・泌尿器疾患勉強会を開催しました。今回は勉強会のあとに懇親会も開催し、約70名の方にご来場いただくことができました。ご参加いただきました皆さまには心よりお礼申し上げます。

今回の勉強会では、一般講演と特別講演をそれぞれ1題ずつ行いました。

一般講演は当院からの演題で、中達弘能医師から『水蒸気をもたらす低侵襲前立腺肥大症手術 WAVE 治療と難治性過活動膀胱・神経因性膀胱に対するボツリヌス治療』を発表しました。一般講演の座長は、徳島大学病院泌尿器科准教授の山本恭代先生にお願いしました。



開会のあいさつ・特別講演座長  
亀井病院 院長 濱尾 巧

当院の前立腺肥大症手術の変遷として、2014年7月から光選択的前立腺レーザー蒸散手術(PVP)を導入し、300例以上を施行していますが、2023年5月から経尿道的水蒸気治療(WAVE) REZUM システムを導入しました。原理は103℃の水蒸気を9秒間噴霧し、前立腺組織を約70℃まで上昇させ組織を壊死させるというものです。適応はTURP、HoLEP、PVPなど現在のBPH手術療法と同様に薬物療法が奏功しないBPH患者さま(中葉肥大も治療可能)です。特に、**全身状態不良**による高合併症リスク、高齢、認知機能障害による術後せん妄、**身体機能低下リスク**が高い患者さまにも短時間(10～15分)で安全な手術が可能になりました。また8例中6例(75%)で術後、尿道カテーテル抜去可能でした。

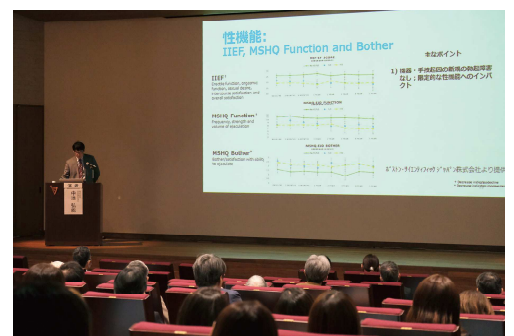
さらに、既存治療で効果不十分または既存治療が適さない難治性過活動膀胱・神経因性膀胱に対してはボツリヌス毒素膀胱壁内注入を導入し、まだ症例数は少ないのですが、効果を上げています。



亀井病院  
診療部長兼院長補佐 中達 弘能



一般講演座長  
徳島大学病院 泌尿器科 准教授  
山本 恭代 先生



当院の施設認定等

ワークライフシナジー

- 日本泌尿器科学会泌尿器科専門医拠点教育施設
- 日本透析医学会専門医制度認定施設
- 日本麻酔科学会麻酔科認定病院
- 日本緩和医療学会認定研修施設
- 日本臨床栄養代謝学会 NST 稼働施設
- DPC 対象病院
- 一般病棟入院基本料(急性期一般入院料1) [7対1看護]
- 産休・育休後の復職率100%を20年間継続しています

また特別講演は、東京女子医科大学血液浄化療法科特任教授の**土谷健先生**を講師としてお招きし、ご講演いただきました。

### 【特別講演】

#### 『非専門の先生も一緒に慢性腎臓病を診る

～CKD 診療ガイドライン 2023 も参考に～』



特別講演 東京女子医科大学 血液浄化療法科  
特任教授 **土谷 健** 先生

CKD 診療ガイドライン 2023 に沿って

- ① CKD の早期診断・治療の重要性、特に薬物治療の変遷 (RAS 阻害薬、SGLT2 阻害薬、MRA) について
- ② 腎代替療法については、日本の特徴である、血液透析が 95% を占め、腹膜透析や腎移植が極端に少ないこと、さらに透析見合わせと保存的腎臓療法について
- ③ CKD 進行の評価として、eGFR スロープは腎予後予測に有用な因子で、3 カ月以内に 30% 以上の低下を認める場合は腎臓専門医に紹介することが早期介入につながる
- ④ CKD の食事療法については、CKD のステージ進行を抑制することが期待されるため、腎臓専門医と管理栄養士を含む医療チームの管理のもとで、必要とされるエネルギー摂取量を維持し、たんぱく質摂取量を制限することを推奨されるが、高齢者では、サルコペニア・フレイルを併発しやすいため、過度な蛋白制限は避けること
- ⑤ 腎機能を悪化させる薬剤やサプリメントについて
- ⑥ CKD-MBD、腎性貧血について

上記 6 項目について言及されました。

最後に、日本の CKD 患者は 1,330 万人もおり、今後の予測として腎代替療法は 2030 年までは増加するため、腎代替療法へ移行させない介入をすることが重要であると述べられ、今後の診療において非常に有意義な勉強会となりました。

ご講演いただきました土谷先生、座長の山本先生、ご参加いただきました皆さまには重ねてお礼申し上げます。来年 5 月には第 12 回の勉強会を予定しております。ぜひご参加ください。

(院長 濱尾 巧)



Pipi、ってなあに？

「Pipi」とはフランス語で「おしっこ」の意味です。  
広報誌の発刊が決まったとき、職員に名称を募集したところ、集まったものなかでキラリと光っていたのが Pipi でした。当院の特徴である腎・泌尿器を表現できているのではないかと思います。

## 新入職員のご紹介

①氏名 ②職種 ③出身地 ④趣味・特技 ⑤抱負をひと言



- ① 小野 真由 (おのまゆ)  
② 調理師 ③ 高知県  
④ 社交ダンス、2匹の愛猫にイベント食を作る事  
⑤ 患者さまに“安心、安全な食事提供”ができるように、日々の業務に取り組みます!!



- ① 藤村 真祐美 (ふじむらまゆみ)  
② 臨床検査技師 ③ 香川県  
④ 映画鑑賞  
⑤ これまでの経験を活かすとともに新しい知識を身に付けて精一杯頑張ります。



- ① 井内 綾介 (いうちりょうすけ)  
② 臨床工学技士 ③ 徳島県 ④ サッカー  
⑤ 透析について理解を深めていき、患者さまによりよい医療を提供できるように一生懸命頑張ります。



- ① 木崎 虎汰郎 (きさきこたろう)  
② 臨床工学技士 ③ 徳島県 ④ バasketボール  
⑤ 積極性を持って様々なことにチャレンジします。



- ① 早見 奏美 (はやみかなみ)  
② 看護師 ③ 徳島県  
④ 飼ってる鳥と遊ぶこと  
⑤ 患者さまやご家族、周りのスタッフからも信頼される看護師になれるよう、日々努力していきます!



- ① 森本 迅 (もりもとじん)  
② 看護助手 ③ 徳島県 ④ 野球  
⑤ 医療現場で様々なことを学び勉強し、来年以降看護師になれるよう努力します。患者さまに寄り添った看護を提供できるよう頑張ります。



- ① 豊内 ひなた (とようちひなた)  
② 准看護師 ③ 徳島県  
④ 映画鑑賞  
⑤ 患者さまに寄り添える看護を提供できるよう頑張ります!!

# カメイのゴハン

## キーマカレー

## 彩り野菜の



1人分

エネルギー：607kcal  
たんぱく質：23.4g  
カリウム：549mg  
リン：275mg  
食塩相当量：2.8g

毎日暑い日が続き、食欲も落ちてしまいますよね。今回は夏の暑さに負けない、たんぱく質やビタミンたっぷりのキーマカレーをご紹介します。

エリンギに含まれるビタミンDは骨を強くし、パプリカやピーマンに含まれる抗酸化作用のあるビタミンAは夏の暑さで疲れた身体を中から元気にしてくれます。また、スパイスの香りが食欲をそそり、野菜の食感も楽しめる一品となっています。ぜひお試しください。

(管理栄養士 武市 朋子)



## 材料 (1人分)

合挽き肉 … 60g	油 … 2g
青ピーマン … 10g	カットトマト缶 … 25g
エリンギ … 20g	ウスターソース … 4g
玉ねぎ … 70g	水 … 40ml
おろしにんにく … 0.3g	食塩 … 0.1g
おろししょうが … 0.5g	こしょう … 0.1g
※お好みで 赤・緑・黄パプリカ … 各10g	カレールウ … 20g
ゆで卵 … 1ケ	米 … 155g

## つくり方

- ① ピーマン、エリンギ、玉ねぎをみじん切りにし、おろしにんにく、おろししょうが、合挽き肉とともに塩こしょうをふり、炒める。
- ② 水とトマト缶を入れ煮立たせ、10～15分程煮込む。
- ③ カレールウを入れ、ウスターソースで味を整えてできあがり。
- ④ お好みでパプリカや、ゆで卵を添えてお召し上がりください。

# 外来診療のご案内 令和6年7月現在

	月	火	水	木	金	土
<b>腎・泌尿器科</b>						
9:00～12:00	●	●	●	●	●	●
14:00～16:30	●	●			●	
<b>透析</b>						
7:30～	●	●	●	●	●	●
13:00～	●	●	●	●	●	●
18:00～	●		●		●	
<b>腎臓・高血圧内科</b>					(第2・4土曜のみ)	
9:00～12:00	●			●		○
<b>総合診療</b>					(第1・3土曜のみ)	
9:00～12:00	●	●		●		○
14:00～16:30	●					
<b>麻酔科</b>						
9:00～12:00	●	●	●	●		
<b>循環器内科</b>						
14:30～16:30				●		
<b>整形外科</b>					(第2・4土曜のみ)	
9:00～12:00						○
<b>緩和医療科</b>						
9:00～12:00			●			

- ※緊急の検査・手術や学会出張等で変更になる場合があります。
- ※いずれの外来も**予約制**で行っています。当日受診希望の方も電話連絡をお願いします。
- ※健康保険証は2024年12月に廃止される予定です。**マイナ保険証**の提示にご協力ください。



- 国道438号線沿い 県立文化の森総合公園の西側となり
- 大型駐車場あり
- 徳島バス 佐那河内線、徳島市バス 一宮線  
【亀井病院前】下車。1日34便、上下線とも病院玄関前に停車します。通院・お見舞いにご利用ください。



亀井病院 HP

〒770-8070 徳島市八万町寺山 231  
TEL.088-668-1177 FAX.088-668-1122  
外来のご予約に関するお問い合わせは  
9:00～17:30(日・祝をのぞく)

## \*\*お知らせ\*\*

- 総合診療科外来にて徳島市前立腺がん検診・大腸がん検診・もの忘れ検診を受け付けています。実施期間や検診料金の詳細情報は、ホームページで案内しています。
- 泌尿器科外来では前立腺がん精密検査も受け付けています。一次検診(前立腺がん検診)の結果で「要精密検査」になった方が対象です。精密検査依頼書と健康保険証またはマイナ保険証をご持参ください。
- いずれも予約制です。あらかじめ電話でご相談ください。

## \*\*病院の理念\*\*

よりよい医療を提供し  
社会に貢献いたします

## \*4つの基本方針\*

1. 患者さんの話に耳を傾ける医療
2. 職員全員が医療人としての技量を発揮するチーム医療
3. 患者さんの健康回復・社会復帰を目指す医療
4. 他の医療機関と連携する医療

職員全員で患者さんが  
健康回復に取り組むことを  
医療的にそして精神的に支援します

## \*\*編集後記\*\*

腎・泌尿器疾患勉強会に参加しました。小さい頃は勉強するのは今だけと思っていましたが、大人になるにつれて、子どもの頃とはまた違う勉強がずっと続いていて、今も資格取得に向けて勉強中だったりします。「人生は一生勉強」といわれてますが、いろいろな話を聞いたり読んだりすることで学ぶことができるので、勉強会など機会があれば参加していきたいと思います。(U.M)